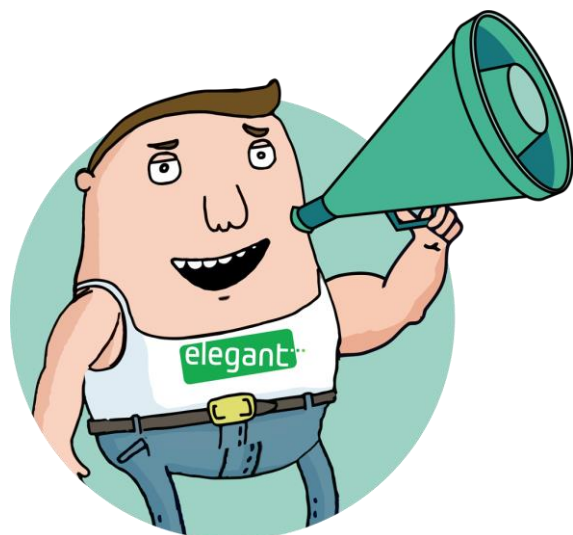


## BE CHILL

1 jaar vast  
Prijzen januari 2022  
Inclusief 21% BTW



	Groene stroom		Aardgas	
	Consumptie (incl 21% btw)	Injectie* (excl btw)	Consumptie (incl 21% btw)	
<b>Energiekost</b>	<b>24h</b>	15,50 c€/kWh	7,69 c€/kWh	6,00 c€/kWh
	<b>piek</b>	16,00 c€/kWh	7,93 c€/kWh	
	<b>dal</b>	15,00 c€/kWh	7,44 c€/kWh	
	<b>excl. nacht</b>	15,00 c€/kWh	-	
<hr/>				
<b>Vaste vergoeding</b>	50,00 €/jaar	0,00 €/jaar	50,00 €/jaar	
<hr/>				
<b>Korting:</b>				
<b>na 1 jaar</b>	€ 37,50		€ 37,50	
<b>na 2 jaar</b>	€ 50	-	€ 50	
<b>na 3 jaar</b>	€ 75		€ 75	

\* De injectietarieven zijn vrijgesteld van BTW en zijn van toepassing indien u voor dit specifieke regime koos bij uw registratie of indien uw installatie binnen dit regime valt. Meer informatie op <https://www.vreg.be/nl/faq/digitale-meter-en-zonnepaneleneigenaars>

## ELEGANT LEVERT 100% GROENE STROOM

### DE ENERGIEPRIJZEN ZIJN 1 JAAR VAST. WAT BETEKENT DIT?

Gedurende de eerste 12 maanden na uw overstap veranderen de vaste vergoeding en de energieprijzen niet.

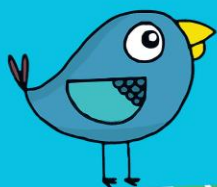
Een belangrijk deel van uw energiefactuur bestaat ook uit andere kosten, die niet door Elegant kunnen worden bepaald. Dit zijn in hoofdzaak distributietarieven, taksen en heffingen. Deze worden bepaald door uw distributienetbeheerder en verschillende overheden, en zijn niet vast.

### OP WELKE DATUM BEST OVERSTAPPEN?

De standaard datum van overstap is **1 april 2022**. Het contract met uw huidige leverancier wordt tijdig en zonder kosten stopgezet zodra u uw overstap bevestigt. Voor **eigenaars van zonnepanelen** kan het interessant zijn om de overstapdatum uit te stellen (vraag dit na alvorens uw overstap te bevestigen!). De uiterste overstapdatum is 1 augustus 2022.

### BIJZONDERE VOORWAARDEN VAN HET AANBOD

1. Het Contract, de Tariefkaart "BE Chill", de "Algemene Voorwaarden voor levering van Energie door Elegant" (zie [www.elegant.be/av](http://www.elegant.be/av)) en deze Bijzondere Voorwaarden vormen de volledige Overeenkomst, waaronder Elegant u energie levert.
2. Het aanbod is enkel geldig voor Huishoudelijke Afnemers in Vlaanderen. Wie op het aanbod wil ingaan, dient dit te bevestigen voor 15/02/2022.
3. De prijzen zijn van toepassing op laagspanningsaansluitingen voor elektriciteit (maximaal jaarlijks verbruik 50 MWh – aansluitvermogen < 56 kVA) en voor aardgasaansluitingen met een jaargelezen meter tot een verbruik van maximaal 250 MWh/jaar.
4. De levering start bij voorkeur op de datum die de Klant aangegeven heeft bij inschrijving, maar gaat definitief van start op de datum die door de netbeheerder wordt aanvaard en ingeschreven in het toegangsregister. Elegant is niet verantwoordelijk voor eventueel opbrengstverlies door een ongunstige overstapdatum bij eigenaars van zonnepanelen. Indien de vraag tot leverancierswissel niet wordt aanvaard door de netbeheerder, kan de levering door Elegant niet van start gaan en is deze Overeenkomst niet geldig.
5. Na afloop van de eerste 3 kalenderjaren krijg je een korting: na 1 jaar krijg je 37,50 euro korting per aansluiting, na 2 jaar 50 euro korting per aansluiting en na 3 jaar 75 euro korting per aansluiting. De korting vervalt wanneer de Klant door Elegant in gebreke gesteld wordt voor laattijdige betaling(en). De verrekening van de korting gebeurt na afloop van het kalenderjaar via een aparte factuur (creditnota). De korting is slechts verworven na telkens één jaar en geldt alleen als je onafgebroken hetzelfde product hebt afgenomen bij Elegant.
6. Elegant stuurt alle communicatie via elektronische weg.
7. Minimaal 2 maanden voor het einde van uw 1-jarige prijs zal Elegant u informeren over uw nieuwe tarief. Uiteraard kan de overeenkomst op elk moment kosteloos opgezegd worden door de Klant, mits een opzegperiode van 30 dagen in acht te nemen.



## Elektriciteit

### Nettarieven

	Distributiekosten (c€/kWh)				Vaste term (€/jaar)	Prosumers (€/kWh/jaar)	Transport (c€/kWh)
	24h	piek	dal	ex.nacht			
GASELWEST	13,69	13,69	10,18	7,43	13,95	97,01	2,95
IMEWO	10,76	10,76	7,84	5,98	13,95	77,62	1,44
FLUVIUS WEST	8,27	8,27	6,03	4,68	13,95	60,09	1,17
FLUVIUS LIMBURG	7,60	7,60	5,74	4,37	13,95	55,99	1,14
INTERGEM	9,63	9,63	7,03	5,39	13,95	70,00	1,37
FLUVIUS ANTWERPEN	8,98	8,98	6,59	4,97	13,95	65,59	1,31
IVEKA	12,44	12,44	9,54	6,63	13,95	88,97	1,43
IVERLEK	10,99	10,99	8,06	6,08	13,95	78,40	1,33
PBE	9,17	9,17	6,55	5,60	13,95	66,99	1,38
SIBELGAS	11,70	11,70	8,71	6,51	13,95	84,55	1,54

### Groene stroom en WKK

Deze bijdrage dient ter ondersteuning van de investeringen in groene stroom en warmtekrachtkoppeling of "WKK",  
Deze quota worden opgelegd door de gewestelijke overheden en gelden voor elke leverancier:

Vlaams Gewest 3,023 c€/kWh

### Bijdrage energiefonds Vlaams Gewest (€/maand)

Residentieel: 0,45 Niet-residentieel: 8,49

### Heffingen en toeslagen op elektriciteit

Energiebijdrage 0,23306 c€/kWh  
 Federale Accijns Verbruik 0 – 20.000 kWh 1,64560 c€/kWh  
 Verbruik 20.000 – 50.000 kWh 1,40118 c€/kWh

## Aardgas

### Heffingen en toeslagen op aardgas

Energiebijdrage 0,12073 c€/kWh  
 Federale accijns 0,06534 c€/kWh

### Nettarieven

	Distributiekosten				Vaste term (€/jaar)
	T1 (<5000 kWh)		T2 (5001-150000 kWh)		
	vast (€/j)	var (c€/kWh)	vast (€/j)	var (c€/kWh)	
GASELWEST	14,07	2,04	62,00	1,08	13,95
IMEWO	16,27	2,36	91,33	0,86	13,95
FLUVIUS WEST	7,07	2,60	80,92	1,13	13,95
FLUVIUS LIMBURG	14,04	1,63	51,92	0,88	13,95
INTERGEM	12,33	1,81	59,53	0,86	13,95
FLUVIUS ANTWERPEN	15,86	2,33	99,18	0,66	13,95
IVEKA	13,29	1,93	71,34	0,77	13,95
IVERLEK	13,60	1,97	67,77	0,89	13,95
SIBELGAS	14,31	2,12	79,40	0,82	13,95

### Transportkosten aardgas

De transportnetkosten voor aardgas worden in 2022 geschat op 0,178 c€/kWh (incl. BTW), zoals gepubliceerd door Fluxys

De prijzen op deze tariefkaart zijn geldig voor Consumenten met jaargelezen aansluitpunten. De prijzen voor elektriciteit zijn van toepassing op laagspanningsaansluitingen voor elektriciteit (maximaal jaarlijks verbruik 50 MWh – aansluitvermogen < 56 kVA) en voor aardgas aansluitingen met een jaargelezen meter tot een verbruik van maximaal 250 MWh,

Elegant past de nettarieven, belastingen, heffingen, bijdragen en toeslagen toe zoals goedgekeurd door de regulatoren en de bevoegde overheden. Ter informatie worden de meest recente tarieven weergegeven, inclusief 21% BTW waar van toepassing. Elke eventuele wijziging buiten toedoen van Elegant, ook retro-actief, wordt door Elegant doorgerekend aan de klant.

